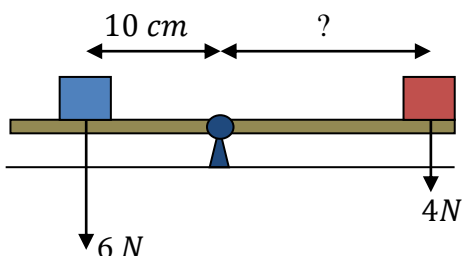


Неки задаци којима можемо испитати схватање принципа полуге - 2

1. На основу података са слике, нађи крак силе чији је интензитет 4 N .



2. Лака клацкалица дужине 5 m има ослонац на средини. На једном крају клацкалице сједи дијете масе 20 kg . На коликом растојању од ослонца треба да сједне отац масе 90 kg да би клацкалица била у равнотежи?

3. Једнострана лака полука, чији је ослонац на једном крају, има дужину l . На растојању $l/5$ од ослонца дјелује тежина терета, док на другом крају полуге дјелује вертикална сила 250 N којом је полука уравнотежена у хоризонталном положају. У ком смјеру дјелује та сила? Колика је маса терета?

4. На крајевима лаке клацкалице дужине 4 m сједи отац и мајка. Отац има масу 70 kg , мајка 60 kg . Гдје треба да сједне њихов син, па да буду у равнотежи? Син има масу 20 kg , а ослонац се налази на средини клацкалице.

5. Маса греде на слици је 10 kg , маса плавог тијела 5 kg , а црвеног 7 kg . Нађи силе реакције у ослонцима.

