

Датум:	Тест из физике: Наизмјенична струја	Одјељење: _____
Група:	Име и презиме: _____	

1. Како се добија веза у звијезду? _____
 _____ /3

2. Ефективне вриједности наизмјеничне струје су: _____
 _____ . Формула: _____ /4

3. Снага наизмјеничне струје у кондензатору: _____

 _____ /4

4. Објасни и изведи формулу за електромоторну силу наизмјеничне струје (прва лекција):

 _____ /5

5. Редно RLC коло прикључено је на наизмјенични напон чија фреквенција може да се мијења. У почетном тренутку коло је у резонанцији. Ако се фреквенција извора повећава, шта се дешава са (да ли се повећава, смањује или се не мијења):

а) Активним отпором у колу; _____

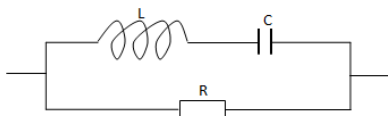
б) Импедансом кола; _____

в) Ефективним напоном; _____

г) Ефективном јачином струје; _____

д) Фактором снаге. _____ /5

6. Нацртај фазоре напона и струје за везу приказану на слици:



_____ /4

Напомена: Сваки нетачан одговор у петом задатку носи -1 бод.

Број бодова:
 _____ /25